



MINISTÈRE DE
L'ÉDUCATION NATIONALE

MINISTÈRE DE
L'ENSEIGNEMENT SUPÉRIEUR
ET DE LA RECHERCHE



Plan Particulier de Mise en Sûreté

LYCEE DE BELLEVUE

Commune de Fort de France

TABLE DES MATIERES

Structure de l'établissement	2
VALIDATION DU PPMS	2
l'organisation matérielle	3
Les locaux	3
Organisation des services	3
organisation pédagogique	4
Sur le plan technique : Identification des risques majeurs	4
Sur le plan relationnel et humain	5
Sur le plan pratique	5
La composition de la cellule de crise	5
Missions de la cellule de crise	6
Matériel de la cellule de crise	6
Les lieux de mise en sûreté et les moyens d'alerte	6

STRUCTURE DE L'ETABLISSEMENT

Fiche d'identité :

Nom de l'établissement : LYCEE DE BELLEVUE

Code RNE : 9720003W

Adresse : 10 Rue MT GERTRUDE – BP 637 – 97262 Fort de France CEDEX

Direction :

Nom du Proviseur / Principal : Raymond ALGER

Nom du (ou des) Adjoint(s) : Mireille BUBOYER - Martin KALALA

Adjoint gestionnaire : Philippe PIRER

Situation géographique de l'établissement : *Plan de masse : Plans d'intervention avec les ZR - Confère annexes.*

VALIDATION DU PPMS

Après son élaboration par le groupe de travail, le PPMS a été :

- Soumis à la délibération du conseil d'administration le
- Transmis au Rectorat, le
- Transmis à la Mairie, le

Date du **1^{er} exercice de validation** (compléter la banque d'exercice en annexe 6) :

Scénario de l'exercice :

Mise à jour du PPMS : (*Penser à changer le numéro de version en pied de page*)

Le PPMS doit faire l'objet d'une actualisation au moins annuelle.

Date de la modification	Modifications apportées	Pages modifiées

L'ORGANISATION MATERIELLE

Les locaux

Bâtiment	Etages	Nombre de salles et activités	Capacité	Rq
<i>Bat.A Administratif</i>	R+1	<i>Administration Intendance</i>	15	
<i>Bat.B Administratif</i>	R+1	<i>Administration Informatique Archives</i>	10	<i>Archives R+1</i>
<i>Infirmierie</i>	R+0	<i>Santé scolaire</i>	10	
<i>CDI Amphithéâtre</i>	R+1	<i>Bibliothèque Amphi Arts plastiques</i>	350	<i>Bibliothèque R+1</i>
<i>Sciences Biologie</i>	R+1	<i>Sciences</i>	150	<i>Stockage de produits chimiques Labo prépa Bio R+1</i>
<i>EPS</i>	R+0	<i>Gymnase Hall EPS Musculation</i>	200	
<i>Bât 1</i>	R+4	<i>Sciences Lycée Schœlcher</i>	450	<i>Stockage de produits chimiques R+1</i>
<i>Bât 2</i>	R+4	<i>Enseignements + Cafeteria</i>	550	<i>Gaz R-1</i>
<i>Bât 3</i>	R+4	<i>Enseignements + Vie Scolaire</i>	440	
<i>Bât 4</i>	R+4	<i>Sciences</i>	420	<i>Stockage de produits chimiques 453 – stockage gaz RDJ Est</i>
<i>Bât 5</i>	R+4	<i>Sciences – Enseignements</i>	510	<i>Stockage de produits chimiques 522 et couloir 501 – Stockage gaz RDJ Sud</i>
<i>Bât 6</i>	R+4	<i>Enseignements</i>	540	
<i>Bât 7</i>	R+5	<i>Restauration Internat Enseignements Post Bac</i>	330 + 300 75 Internes	<i>Gaz cuisine (Stockage R-1 Sud)</i>
<i>11 modulaires B</i>	R+0	<i>Enseignements</i>	270	
<i>Modulaires Schœlcher</i>	R+0	<i>Confère Lycée Schœlcher</i>		

Plan de masse (Plans d'intervention par bâtiment) faisant apparaître les accès et les moyens d'ouverture, les fluides et les moyens de coupure, les moyens de premières interventions, les ZR. Confère annexes

ORGANISATION DES SERVICES

Horaire d'ouverture de l'établissement : 07:00

Horaire de fermeture de l'établissement : 18:00

	Horaires des cours du matin	Restauration	Horaires des cours de l'après midi	
LUNDI	A partir de 7h00	De 11h00 à 13h30	Jusque 18h00	
MARDI	A partir de 7h00	De 11h00 à 13h30	Jusque 18h00	
MERCREDI	A partir de 7h00	De 11h00 à 13h30	Jusque 12h30	

JEUDI	A partir de 7h00	De 11h00 à 13h30	Jusque 18h00	
VENDREDI	A partir de 7h00	De 11h00 à 13h30	Jusque 18h00	
SAMEDI	A partir de 7h00		Jusque 12h30	

Lieux d'activités extérieures à l'établissement : Stade Louis Achille - Base nautique H2O –
Piscine Lycée Gaillard

Service de restauration : Pas de service de restauration
 Plats préparés sur place 85 000 repas/an Nombre de services : 2/jour
 Plats livrés

Internat : Oui Non 75 Lits - occupation 100 %

ORGANISATION PEDAGOGIQUE

Nombre de classes : 64

Nombre total d'élèves : 1 883

SUR LE PLAN TECHNIQUE : IDENTIFICATION DES RISQUES MAJEURS

Identification des risques majeurs prévisibles auxquels l'établissement peut être soumis

RISQUES NATURELS		
Tempête	<input checked="" type="checkbox"/> Oui	<input type="checkbox"/> Non
Inondation	<input type="checkbox"/> Oui	<input type="checkbox"/> Non
Glissement de terrain	<input type="checkbox"/> Oui	<input type="checkbox"/> Non
Séisme	<input checked="" type="checkbox"/> Oui	<input type="checkbox"/> Non
Tsunami	<input type="checkbox"/> Oui	<input type="checkbox"/> Non

RISQUES ATTENTAT INTRUSION		
Attentat	<input checked="" type="checkbox"/> Oui	<input type="checkbox"/> Non
Intrusion	<input checked="" type="checkbox"/> Oui	<input type="checkbox"/> Non

RISQUES TECHNOLOGIQUES		
Risque industriel	<input type="checkbox"/> Oui	<input type="checkbox"/> Non
Transport de matières dangereuses	<input type="checkbox"/> Oui	<input type="checkbox"/> Non

SUR LE PLAN RELATIONNEL ET HUMAIN

Date d'information au personnel

Date d'information aux élèves A définir prochainement

Date d'information aux parents

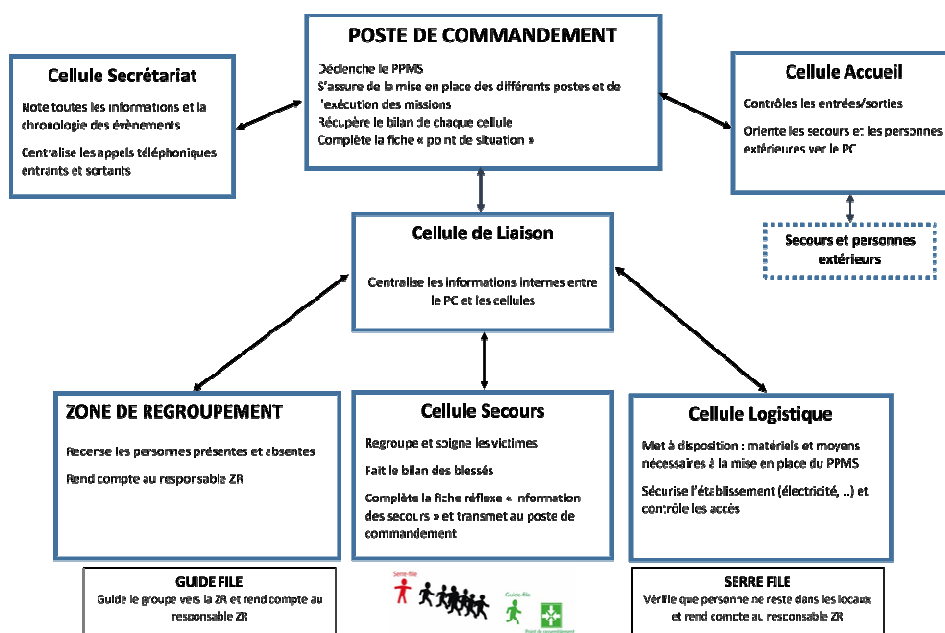
Ne pas oublier d'informer les visiteurs et à afficher les consignes dans tout l'établissement.

SUR LE PLAN PRATIQUE

LA COMPOSITION DE LA CELLULE DE CRISE

Missions	Noms (Responsables et suppléants)	Fonctions dans l'établissement
Commandement	M. ALGER M. KALALA	Proviseur, Proviseur Adjoint
Communication	M. ALGER Mme DUBOYER	Proviseur, Proviseur Adjoint
Logistique	M. PIRER M. CATTEZ	Gestionnaire, Gestionnaire Adjoint
Secours	Mme LACHIRI Mme SOMAGLINO	Infirmière, Professeur EPS
Responsables ZR	<i>Mme Zélee, Mme Bourgade, M. Giroux, Mme Negouai, M. Paulmin, M. Eugène, Mme Sévère, M. Patole, Mme Yhuel, M. Bonard, M. Rubinel, M. Brunet, M. Langoz, M. Toussaint, Mme Suffrin, Mme Ramedace, M. Chérubin</i>	Personnels et Enseignants

MISSIONS DE LA CELLULE DE CRISE



MATERIEL DE LA CELLULE DE CRISE

Gilets - Sifflets - 2 Mégaphones - 4 TW - Trousses de secours - 2 Civières – Défibrillateur

Radios FM + piles – Téléphones cellulaires - Système audio centralisé

LES LIEUX DE MISE EN SURETE ET LES MOYENS D'ALERTE

ALEA	ACTION	MOYEN D'ALERTE	LIEUX DE MISE EN SURETE	CAPACITE D'ACCUEIL	MOYEN D'ACCES (clé, code)
Séisme	Mise en protection Evacuation	Pas d'alerte	ZR	200 élèves/ ZR	
Attentat/Intrusion	Confinement	Pas d'alerte	Dans les salles de Classe	30 élèves /classe	Passes
Incendie	Mise en protection Evacuation	Alarme Incendie	ZR	200 élèves/ ZR	